

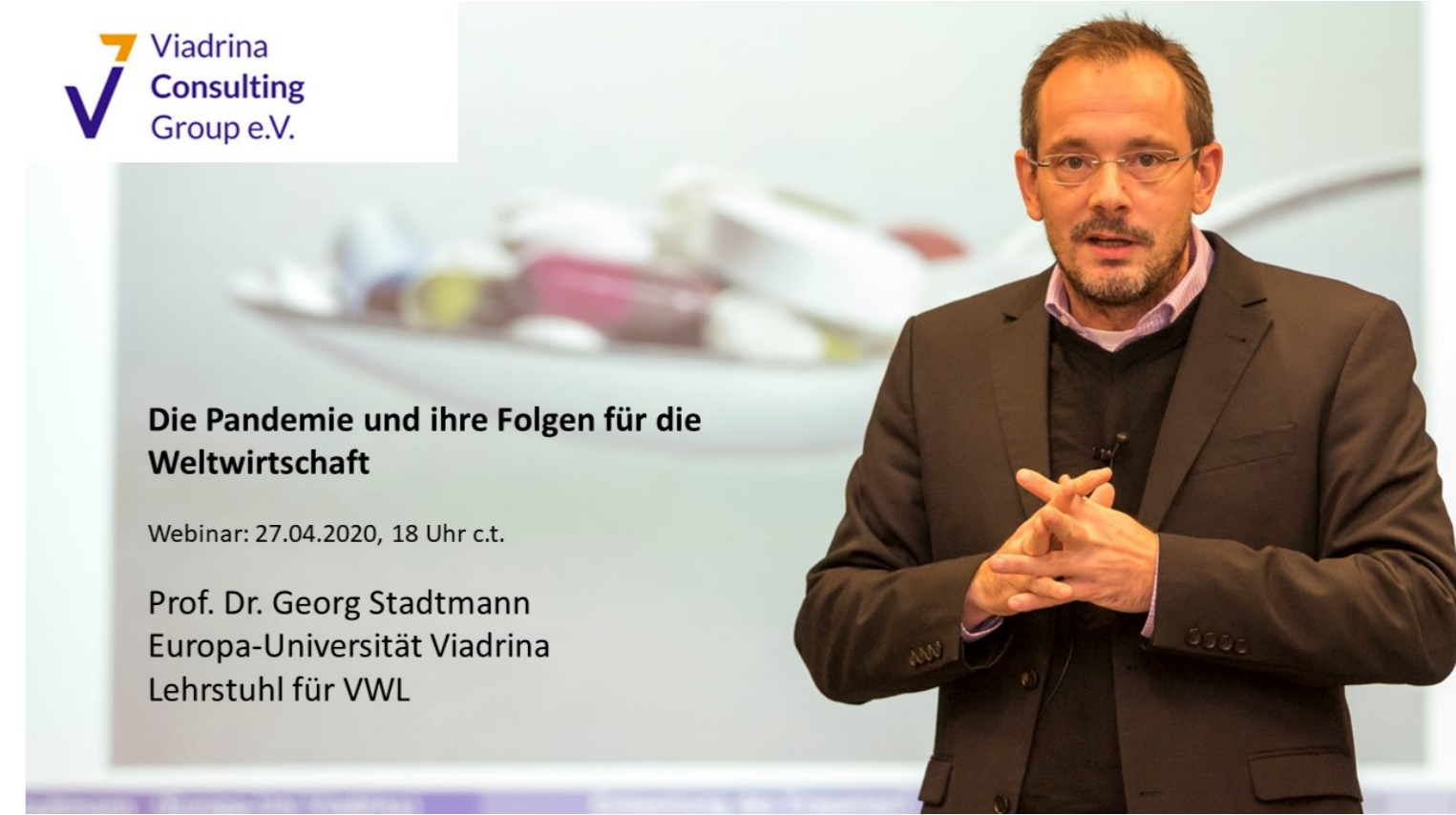
Alles bleibt so, wie es ist!

Corona und Vermögensverteilung

Prof Dr. Karl-Heinz Moritz & Prof. Dr. Georg Stadtman

FH Erfurt & Europa-Universität Viadrina

stadtman@europa-uni.de



Neues Instrument

- Irgendwie müßte das Instrument so aussehen...

Setting

- Nach dem Abendessen fragten wir Kinder oft,
- ob wir noch eine Partie Monopoly spielen dürften.



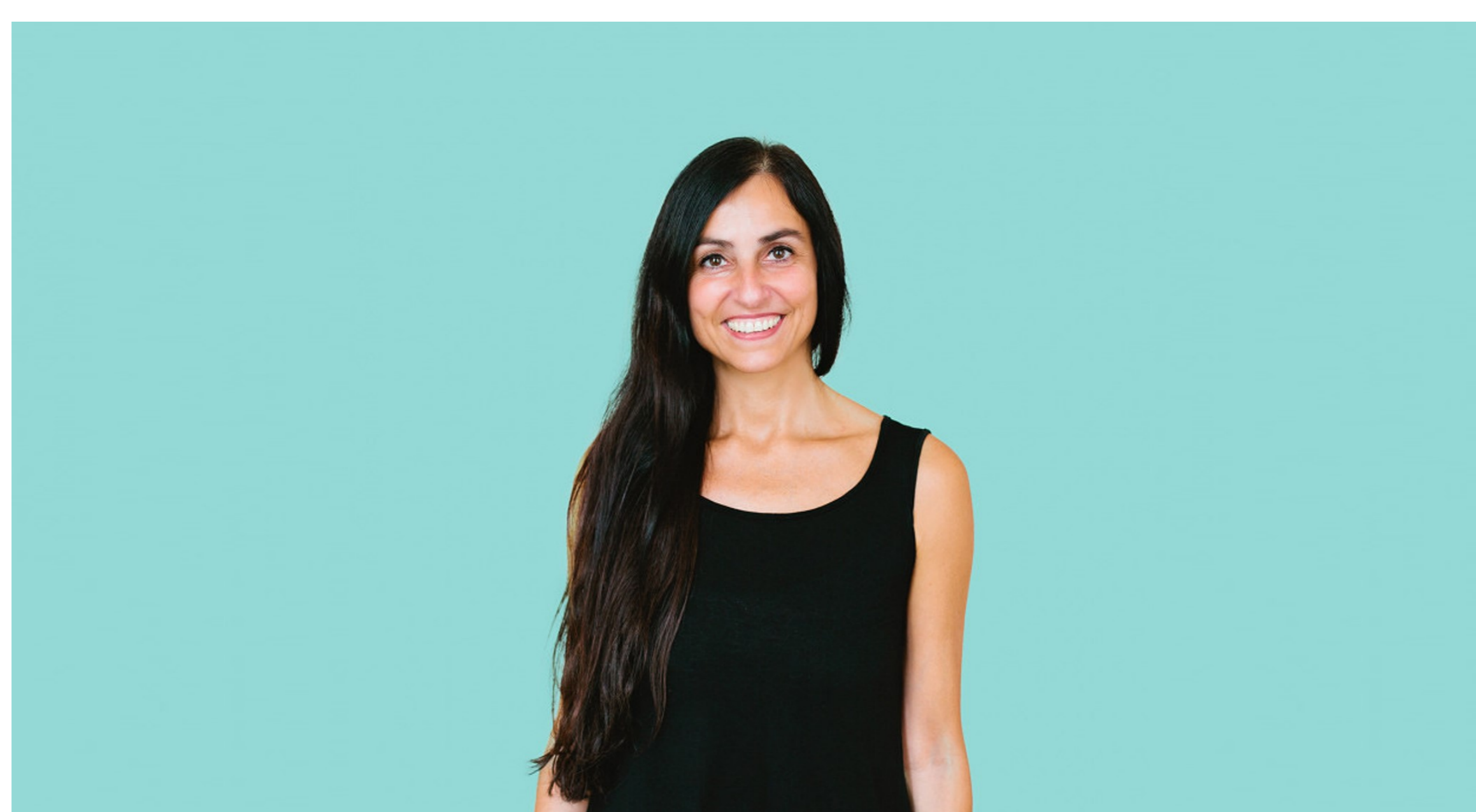
Nach dem Abendessen: Noch eine Partie Monopoly

Es wurde später ...

1. Irgendwann waren alle Straßen verteilt
2. und die ersten Häuser gebaut.

Störung

- Katharina Saalfrank kam ins Zimmer.
- Sie sagte: "Schluss für heute!"
- Und wer Katharina Saalfrank kennt, weiß:
- Da hilft kein Bitten und kein Betteln!
- Wir mußten ins Bett!



Katharina Saalfrank schickt uns ins Bett

Kompromiss

- Aber wir duften das Spielbrett über Nacht stehen lassen.
- Und zwar so, wie es war.



Frozen: Alles bleibt so, wie es ist!

Lockdown

- Keine Figur bewegte sich mehr.
- Die Miete wurde nicht mehr bezahlt
- und auch keine Zinsen für umgedrehte Straßen.
- Keiner ging über Los – keiner zog 4.000 D-Mark Gehalt ein.



Keiner geht über Los!

Vermögensverteilung konstant

- Dies hatte zur Folge, dass die Vermögensverteilung konstant blieb!

The Twist

- Und wenn jemand über Nacht Hunger bekommen hätte?
- Entweder Katharina Saalfrank hätte noch ein Care-Paket vorbeigebracht, oder
- dort steht die Bank: Jeder bedient sich!

Back of Envelope Calculation

- 80 Mio. Einwohner.
- 50 EUR pro Woche: 4 Mrd. EUR pro Woche.
- 16 Mrd. EUR pro Monat.
- 48 Mrd. für 3 Monate Lockdown.

Bildnachweise

- Stadtman: (c) Bernd Geller
- Monopoly ('Abendessen'): www.reich-der-spiele.de
- Saalfrank: (c) Matze Hielscher www.mitvergnuegen.com
- Monopoly ('Frozen'): <https://de.wikipedia.org/wiki/Monopoly>
- Monopoly ('Los'): Neues Monopoly <https://www1.wdr.de/kultur>