





<h1>Der Nutzen des Einsatzes von Fallstudien aus pädagogischer/didaktischer Sicht</h1> <p>Prof. Dr. Peter F. E. Sloane Universität Paderborn</p>	<b>IWP</b> <i>Paderborn</i> Institut für Wirtschaftspädagogik Peter F. E. Sloane
	 Universität Paderborn Fakultät WiWi



<h2>Agenda</h2> <ul style="list-style-type: none"><li>◆ Vorbemerkung</li><li>◆ Einsatzformen von Fallstudien</li><li>◆ Lerntheoretische Interpretation</li><li>◆ Gestaltungsmerkmale</li><li>◆ Makrosequenzierung</li><li>◆ Dilemmata</li></ul>	<b>IWP</b> <i>Paderborn</i> Institut für Wirtschaftspädagogik Peter F. E. Sloane
	<p>Vorbemerkung Einsatzformen Lerntheorie Gestaltung Sequenzierung Dilemmata</p>  Universität Paderborn Fakultät WiWi



## Zum Einsatz von Fallstudien

Curriculare Verankerung in Modulen  
Kompetenzorientierung

Deduktives Vorgehen

Input → Fallbearbeitung

Anwendung von Theorie

*Vom Wissen zur Handeln!*

Aber: Vernetzung von Theorien

Induktives Vorgehen

Fallbearbeitung → Theorie

Generalisierung von Erfahrungen

*Vom Handeln zum Wissen!*

Aber: Singularisierung von Erfahrungen

**IWP**Paderborn  
Institut für Wirtschaftspädagogik  
Peter F. E. Sloane

Vorbemerkung  
**Einsatzformen**  
Lerntheorie  
Gestaltung  
Sequenzierung  
Dilemmata

## Das Konzept des ‚forschenden Lernens‘

Methodenwissen      Fachwissen

Forschung =  
Theoriegewinnung =  
Wissensproduktion

Wissen  
Strategien  
Einstellungen

Forschen =  
Lernen

Objekt  
(Inhalte,  
Probleme  
usw.)

Lernen = Kompetenzerwerb = Bildung

**IWP**Paderborn  
Institut für Wirtschaftspädagogik  
Peter F. E. Sloane

Vorbemerkung  
Einsatzformen  
**Lerntheorie**  
Gestaltung  
Sequenzierung  
Dilemmata

## Kompetenz und Performanz

Kompetenz

Wissen

Strategien  
Wissen  
Einstellungen

---

Performanz

Handeln

Aufgabenlösungen  
Fälle bearbeiten  
Probleme lösen  
....

Vorbemerkung

Einsatzformen

**Lerntheorie**

Gestaltung

Sequenzierung

Dilemmata



## Handlungstheoretisches Modell

Erfahrungen

Theorien

↓

Wissensbasis  
(bereichsspezifisches Wissen)

↻

Applikation

↻

Reflexion

↓

Handlungssituation  
(z. B. Fallsituation)

*deklaratives  
Wissen*

*prozedurales  
Wissen*

Vorbemerkung

Einsatzformen

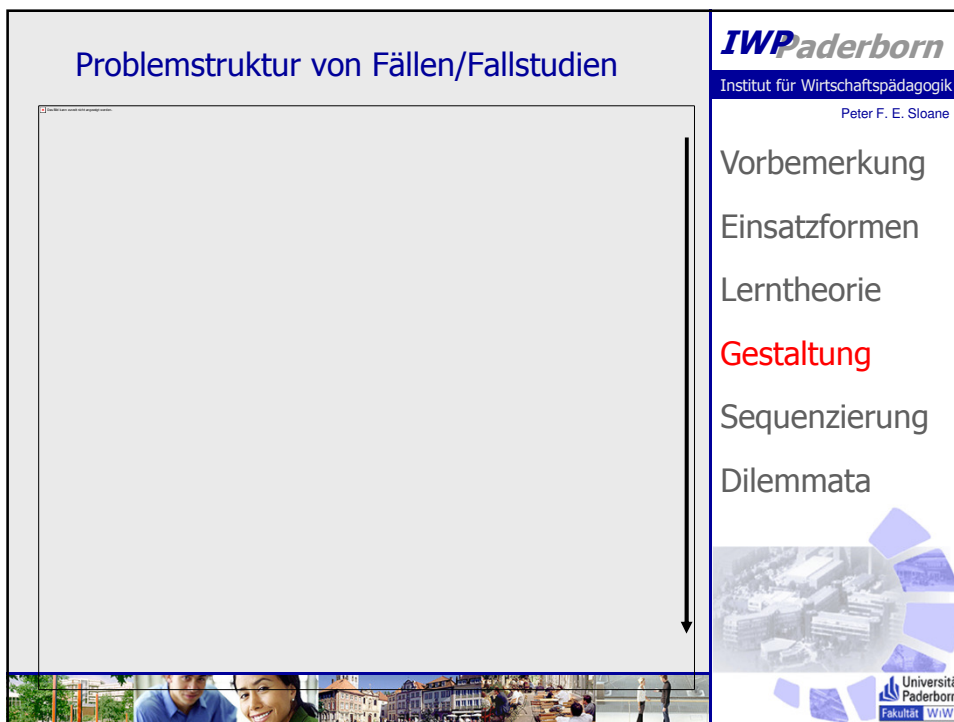
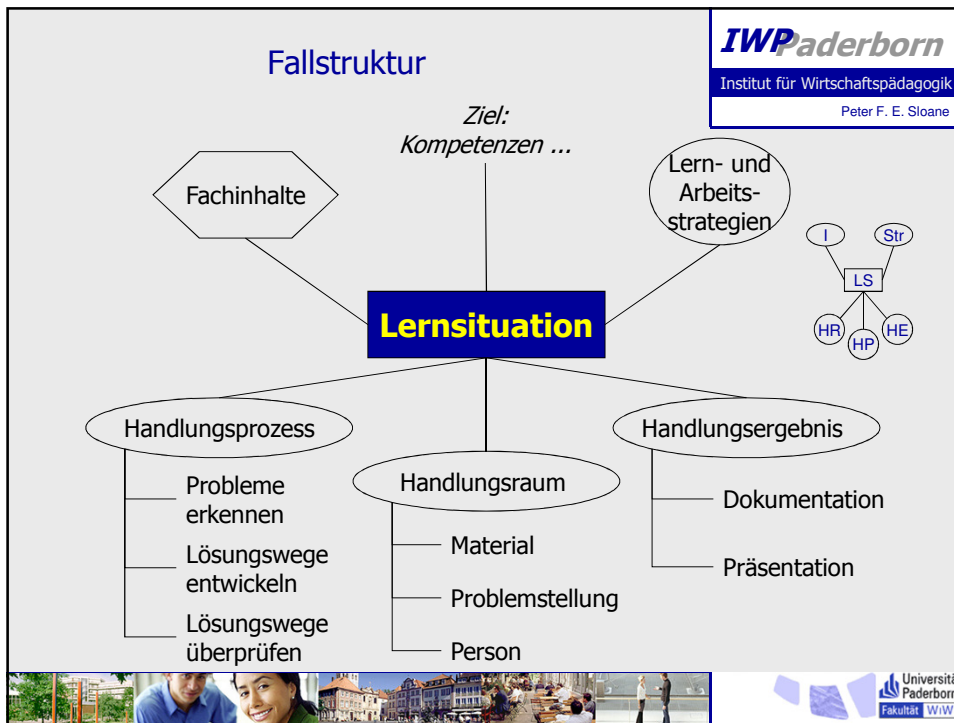
**Lerntheorie**

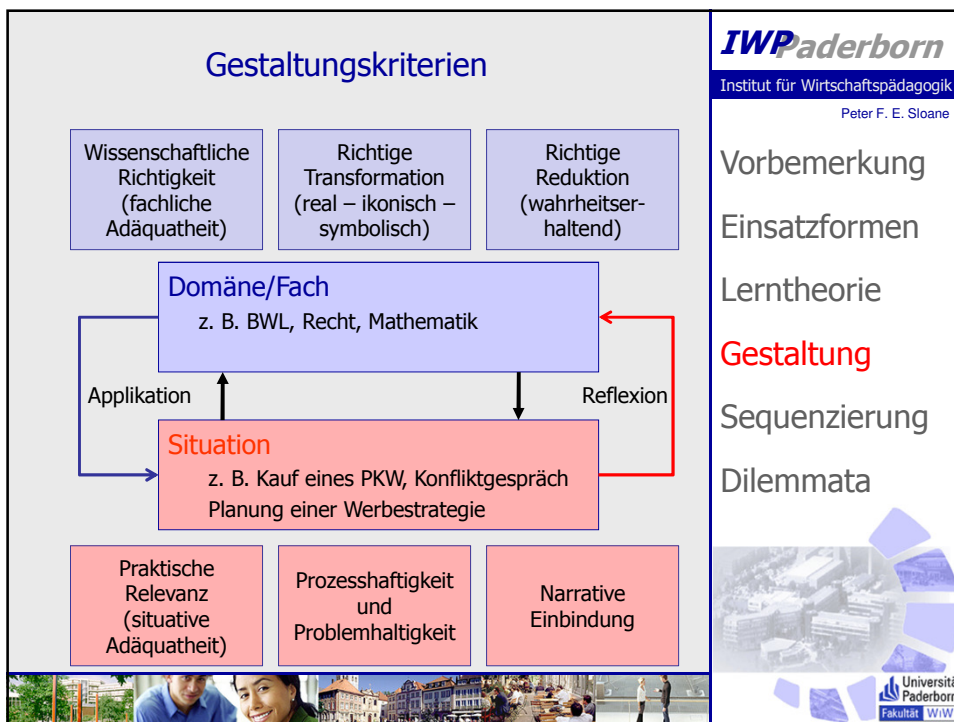
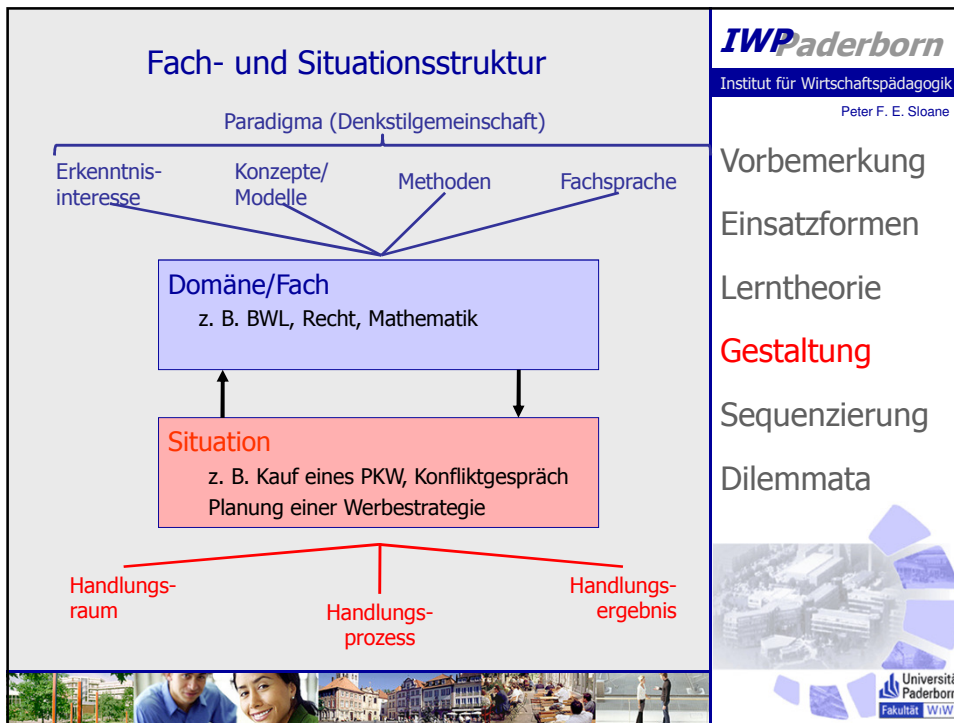
Gestaltung

Sequenzierung

Dilemmata







## Sequenzierungsfragen

(Fachliche) Kompetenzentwicklung (Fachwissen i. w. S.)

*Aufbau systematischen Wissens*

*Aufbau kasuistischen Wissens*

Anwendungserfahrungen

**IWP**Paderborn  
Institut für Wirtschaftspädagogik  
Peter F. E. Sloane

Vorbemerkung

Einsatzformen

Lerntheorie

Gestaltung

**Sequenzierung**

Dilemmata

Universität Paderborn  
Fakultät WiWi

## Abschließende Fragen

- ◆ Praktisch erfolgreich – theoretisch falsch?  
Ein denkbarer Fall?
- ◆ Wie umgeht man die Alltagserfahrung?
- ◆ Wie stellt man sicher, dass eine Generalisierung stattfindet?
- ◆ Wie organisiert man den Input?
- ◆ Wie sequenziert man Fallstudien in einem Modul?

**IWP**Paderborn  
Institut für Wirtschaftspädagogik  
Peter F. E. Sloane

Vorbemerkung

Einsatzformen

Lerntheorie

Gestaltung

Sequenzierung

**Dilemmata**

Universität Paderborn  
Fakultät WiWi

## Generalisierungsstrategien

**IWP**Paderborn  
Institut für Wirtschaftspädagogik  
Peter F. E. Sloane

Vorbemerkung  
Einsatzformen  
Lerntheorie  
Gestaltung  
Sequenzierung  
**Dilemmata**

Universität Paderborn  
Fakultät WiWi

## 'Zusammenhang' zwischen Fallstudien

MODULE

FALLSTUDIEN

**IWP**Paderborn  
Institut für Wirtschaftspädagogik  
Peter F. E. Sloane

Vorbemerkung  
Einsatzformen  
Lerntheorie  
Gestaltung  
Sequenzierung  
**Dilemmata**

Universität Paderborn  
Fakultät WiWi

## (1) Trennung von Theorie und Handeln

### 1.1 Von der Theorie zum Handeln

### 1.2 Parallelität von Theorie und Handeln

**IWP***Paderborn*  
 Institut für Wirtschaftspädagogik  
 Peter F. E. Sloane

Vorbemerkung  
 Einsatzformen  
 Lerntheorie  
 Gestaltung  
 Sequenzierung  
**Dilemmata**

Universität  
Paderborn  
Fakultät WiWi

## (2) Integration von Theorie ins Handeln

### 2.1 Erprobung

### 2.2 Übertragung

### 2.3 Vertiefung

**IWP***Paderborn*  
 Institut für Wirtschaftspädagogik  
 Peter F. E. Sloane

Vorbemerkung  
 Einsatzformen  
 Lerntheorie  
 Gestaltung  
 Sequenzierung  
**Dilemmata**

Universität  
Paderborn  
Fakultät WiWi



# Gruppenpuzzle

## Handlungsprozess

## Handlungsraum

